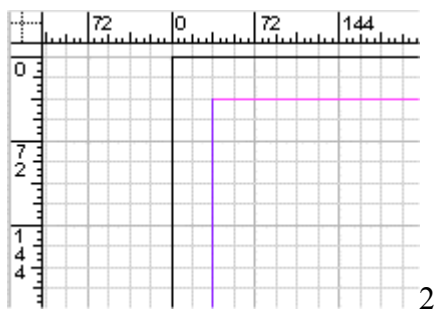
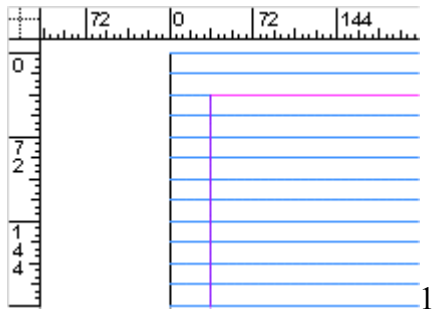


Grids

Grids – su mreže koje se pojavljuju na stranici. Oni mogu biti vidljivi ili skriveni na ekranu ali se ne pojavljuju prilikom štampanja. Postoje dvije vrste mreže: *Baseline grid* i *Document grid*.

Baseline grid služi za pravilno i lakše postavljanje teksta (1).

Document grid služi za pravilno postavljanje objekata (2).

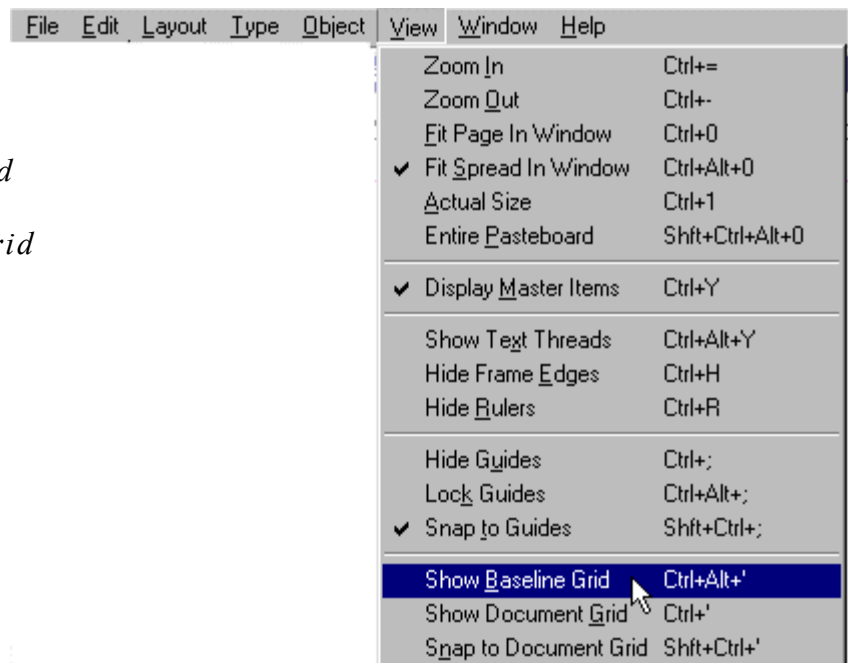


Da biste prikazali ili sakrili mreže na stranici izaberite:

View > Show/Hide Baseline Grid

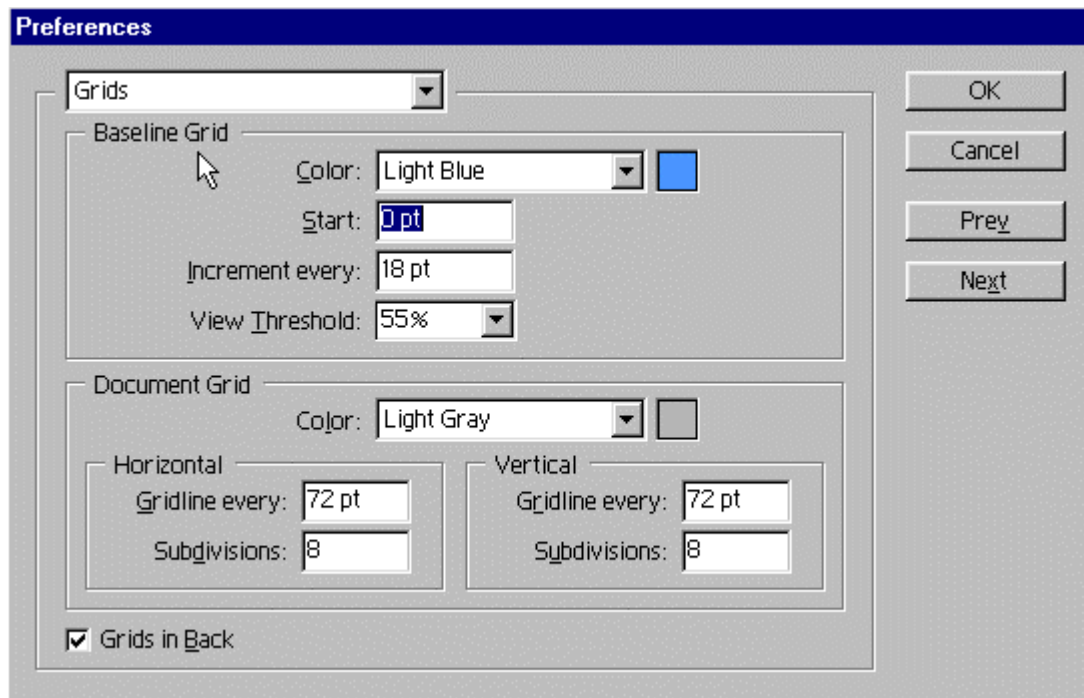
ili

View > Show/Hide Document Grid



Da biste podesili *Baseline Grid*:

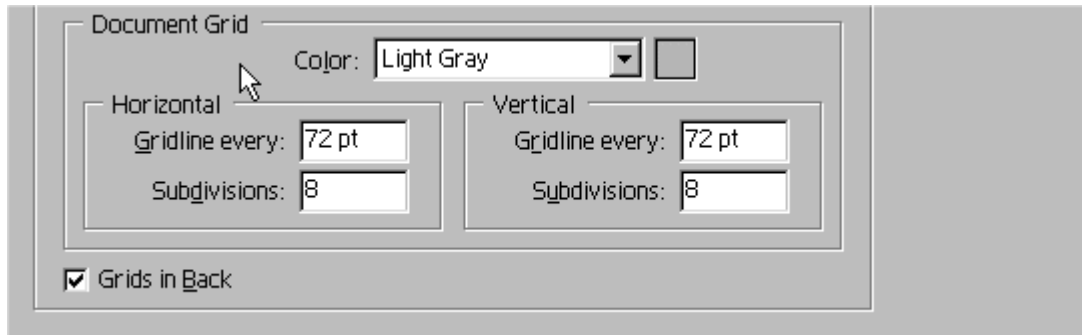
Izaberite *File > Preferences > Grids*, pojavice se:



- Iz padajućeg menija *Color* izaberite boju u kojoj će se pojaviti linije. Boju takođe možete izabrati klikom na *Other* ili dvostrukim klikom na obojeni kvadratić.
- U polje *Start* unesite vrijednost da biste odvojili grid od vrha stranice. Ako ne možete postaviti grid uz vertikalni ruler, počnite sa '0'
- U polje *Increment Every* unesite vrijednost za razmk između linija.
- Iz padajućeg menija *View Threshold* izaberite ili ukucajte postotak povećanja, kako bi linije izgledale preglednije za rad.
- Pritisnite *OK*.

Da biste podesili *Document Grid*

Izaberite *File > Preferences > Grids*,



- Iz padajućeg menija *Color* izaberite boju u kojoj će se pojaviti linije. Boju takođe možete izabrati klikom na *Other* ili dvostrukim klikom na obojeni kvadratić.
- U polja *Gridline Every* unesite vrijednost za razmak između glavnih, horizontalnih i vertikalnih, linija
- Polja *subdivisions* određuju broj sporednih linija unutar glavnih

Sanja Milanović