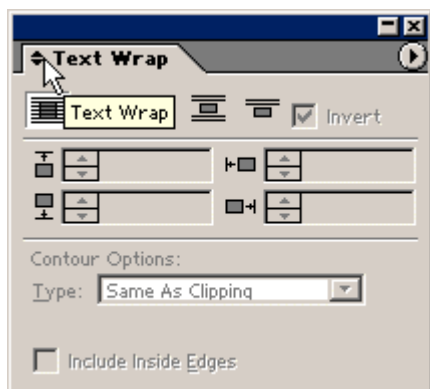
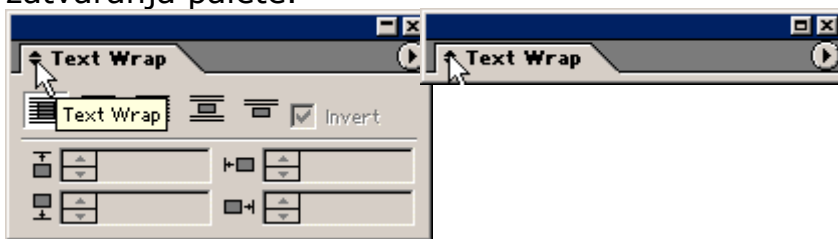


WRAPPING - POSTAVLJANJE TEKSTA OKO SLIKE

Prvo što moramo da uradimo je da aktiviramo paletu TEXT WRAP, koju izaberemo iz padajućeg menija WINDOW. Na radnom polju nam se pojavi aktivirana paleta.



Na strelicama koje se nalaze ispred slova TEXT WRAP imamo mogućnost otvaranja i zatvaranja palete.



Da biste postavili tekst oko slike, potrebno je da:

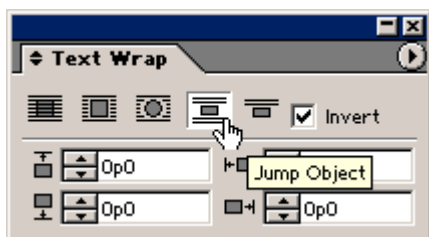
1. Odaberete okvir - najčešće slike oko koje želite da stavite tekst, koristeći opciju TOOL ili direktnim odabirom alata za rad ili...
2. Kliknete na dugme za željeni oblik okvira u TEXT WRAP paleti:



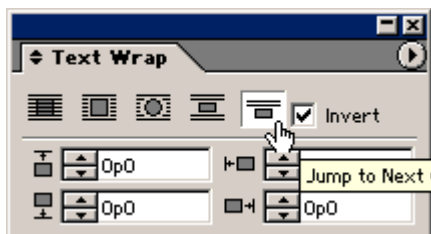
WRAP AROUND BOUNDING BOX je prva opcija koja pravi kvadrat čije su visina i širina određene okvirom selektovanog objekta, što nam je pojednostavljeno i samim simbolom na dugmetu za aktiviranje ove opcije. Tu imamo mogućnost podešavanja odstojanja teksta od slike unosom adekvatnih razmjera u polja namjenjena za to.



WRAP AROUND OBJECT SHAPE, opcija poznata i pod imenom **CONTOUR WRAPPING**, stvara okvir od teksta koji je istog oblika kao i okvir koji ste prethodno selektovali. Jedina razlika je u obliku predmeta oko kojeg tekst treba da se "obavi". U ovom slučaju oblik predmeta nije pravougaonik i tekst se prilagođava tijelu predmeta. Nastavite sa procedurom, kako biste definisali opcije za konture okvira...



1. JUMP OBJECT opcija sprečava da se tekst pojavi na bilo kom slobodnom prostoru udesno i ulevo od okvira, tj. preskače objekat i postavlja tekst samo iznad i ispod njega.

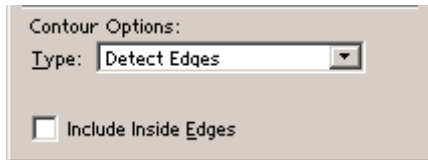


2. JUMP TO NEXT COLUMN opcija prisiljava sledeći paragraf da se prebaci na vrh sledeće kolone teksta ili okvira teksta.

3. Pozitivne vrednosti i parametri pomeraju "obavijanje" (wrap) dalje od ivica okvira, a negativne vrednosti pozicioniraju WRAP unutar ivica okvira. Da biste postavili TEXT WRAP oko slika na MASTER (glavnoj) stranici, upotrebite kombinaciju tipki Shift + Ctrl (WIN) ili COMMAND + Shift (MAC) i kliknite na sliku u dokumentu. Zatim na selektovanoj slici na stranici dokumenta primenite opciju TEXT WRAP.

Da biste precizirali vrednosti text wrap konture, potrebno je da učinite sledeće:

1. Ako je neophodno, odaberite WINDOW - TEXT WRAP opcije da bi vam se prikazala TEXT WRAP paleta, a zatim selektujte sliku koju ste uveli.
2. U okviru TEXT WRAP palete, odaberite opciju WRAP TEXT AROUND OBJECT SHAPE i detaljnije odredite vrednosti.



3. Kako biste detaljnije odredili vrednosti, odaberite jednu od ponuđenih opcija u TYPE meniju TEXT WRAP palete:

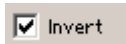
- BOUNDING BOX je opcija koju koristite da biste postavili tekst oko kvadrata određenog visinom i širinom same slike.
- DETECT EDGES - opcija koju koristite da biste stvorili ivice za TEXT WRAP, koristeći automatsko traženje ivica.
- Da biste proizveli TEXT WRAP od ALFA KANALA sačuvanog sa slikom, odaberite opciju ALPHA CHANNEL, a zatim odaberite kanal koji želite da koristite u Alpha Channel meniju na TEXT WRAP paleti. Ukoliko opcija za alfa kanal nije dostupna, ni jedan alfa kanal nije sačuvan sa slikom. InDesign automatski prepoznaje postavljenu transparentnost određenu unutar PhotoShopa kao alfa kanal. U suprotnom, morate koristiti Photo Shop da obrišete pozadinu ili napravite, i sačuvate jedan ili više alfa kanala sa slikom.
- Da biste proizveli TEXT WRAP vezu od staze sačuvane sa slikom, odaberite opciju PHOTOSHOP PATH, a zatim i stazu koju želite da koristite u okviru path menija na TEXT WRAP paleti. Ako PHOTOSHOP PATH opcija nije dostupna, znači da ni jedna staza nije sačuvana sa slikom.
- Da biste napravili text wrap vezu od označenog okvira, koristite opciju GRAPHIC FRAME.
- SAME AS CLIPPING opcija - koristi se da se clipping veza uvede na slike i iskoristi kao text wrap veza.



- Da biste dozvolili da se text pojavi unutar "rupa" u uvedenoj slici (kao što je slika gume), odaberite opciju INCLUDE INSIDE EDGES na text wrap paleti. Kada je aktiviramo tekst se pojavljuje i unutar "rupe".

Da biste kreirali "wrap" unutar i izvan objekta:

1. Koristeći alat za selektovanje ili alat za direktno selektovanje, odaberite objekat kao što je složena staza, kako bi vam bilo dozvoljeno da ubacite tekst unutar njega.
2. Ako je neophodno, odaberite opciju WINDOW/ TEXT WRAP, da biste videli Text Wrap paletu i upotrebili obavijanje tekstem uz opciju OBJECT SHAPE.



3. Odaberite opciju INVERT. INVERT je opcija koja se najčešće koristi u kombinaciji sa opcijom OBJECT SHAPE.



Da biste promenili oblik teksta koji obavija sliku:

1. To možete učiniti koristeći sekundarni alat za selekciju, odabirući objekat koji je obavijen tekstem. Ukoliko je tekst koji obavija istog oblika kao i objekat, veza je sigurno primenjena na objekat.
2. Koristite alat za crtanje (olovka) i alat za direktno selektovanje, da prikazete vezu između objekta i teksta koji je oko njega.

Jelena Vasiljević