

Upotreba komande *Borders and Shading* (Omogućava uokviravanje i senčenje teksta.)

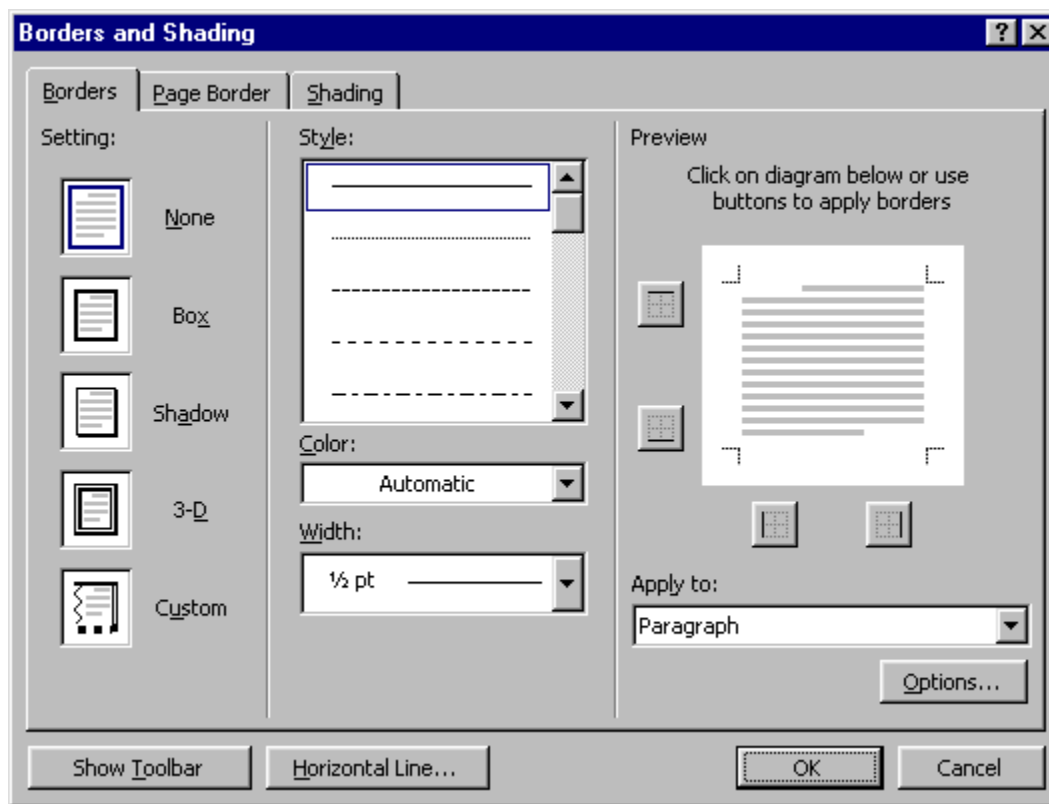
I. Postavljanje okvira oko teksta

1. Obilježite tekst koji želite da uokvirite.

Možete da obilježite bilo koji tekst, naprimjer naslov.

2. Izaberite komandu **Format** ► **Borders and Shading**

Otvara se dijalog prozor **Borders and Shading**.



3. Izaberite karticu **Borders**.

Izaberite tip okvira iz grupe opcija **Setting** klikom na željeni okvir mišom.

- **None**
- **Box**
- **Shadow**
- **3-D**
- **Custom**

4. Pritisnite **OK**.

Opcija: **Style** služi za promenu stila linije

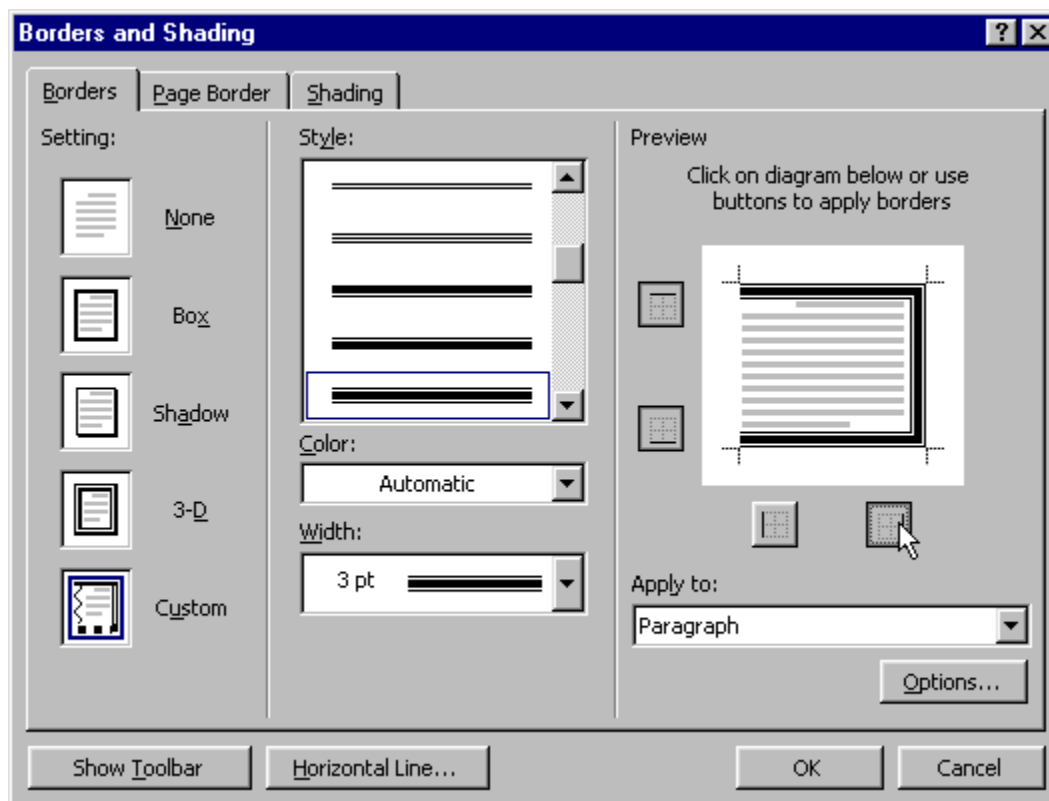
U padajućem meniju **Color** možemo podesiti boju ivice.

U padajućem meniju **Width** možemo podesiti širinu linije.

Ukoliko želite otklonuti linije sa spisaka izaberite **None** u grupi opcija **Setting** i pritisnite **OK**.

Postavljanje nepotpunog okvira oko teksta

1. obilježite tekst koji želite da uokvirite
2. izaberite: **Format – Borders and Shading**
3. izaberite opciju **Borders**
4. pritisnite ikonu **Box** (1x) da biste postavili okvir oko teksta.
5. izaberite izgled linije u oblasti **Style** u dijalog prozoru Borders and Shading
6. kod opcije **Preview** izaberite linije koje želite da se prikažu ili ne prikažu.
7. pritisnite OK.



Uokviravanje cele strane

Za postavljanje okvira oko celog dokumenta izaberite :

Format – Borders and Shading a zatim izaberite karticu **Page Border**.

Opcijom **Apply to** određuje se postavljanje linija na čitav dokument ili dio dokumenat i sl. :

- **Whole document** – Čitav dokument
- **This section** – postavljanje okvira na određeni dio dokumenta
- **This section –First page only** – samo na prvu stranicu
- **This section – All except first page** – sve osim prve stranice

Primena dugmeta Border iz Toolbar-a Format

Priskom strelice nadole pored dugmeta prikazaće se različiti tipovi linija.

Za uklanjanje svih ivica oko pasusa , pritisnite dugme **Border** na **Formatbar-u** i pritisnite dugme **No Border**.

Senčenje teksta

1. Označite tekst ili ceo naslov
2. izaberite **Format – Borders and Shading**
3. izaberizte karticu **Shading**
4. izaberite senčenje sa padajućeg menija **Style**
5. pritisnite **OK**